

Schwerpunkt

Bereiche

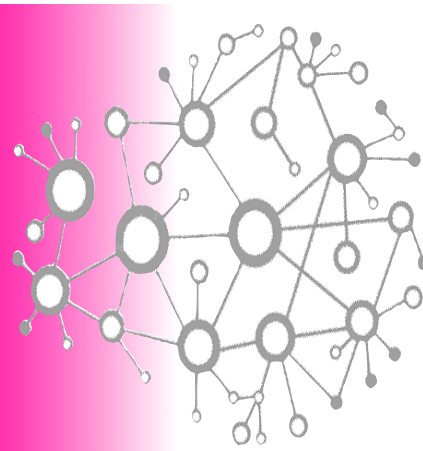
verbindliche Themen, vernetzte Inhalte

BS Mensch

Pädagogik

Psychologie

Medizin



Alle Profile bieten die gleichen Schwerpunkte mit den gleichen Bereichen und Themen an.

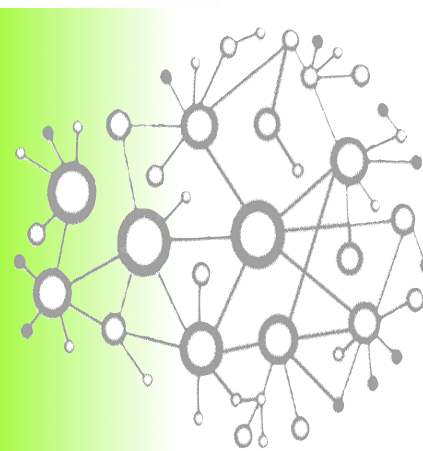
SchülerInnen wählen ihren Schwerpunkt nach **Neigung** und **Interesse** aus.

BS Technik

**Digitale
Grundbildung**

**Naturwissenschaft
im Alltag**

Ökologie



Das neue Fach **«Bildung Schwerpunkt»** vermittelt die Inhalte realitätsnah, vernetzt und sinnhaft.

Die Durchsicht einer grossen Anzahl von Bildungsplänen der beruflichen Grundbildung zeigte zentrale Themenfelder auf. Dies führte zu den «Bereichen», die den Schwerpunkten zugeordnet wurden.

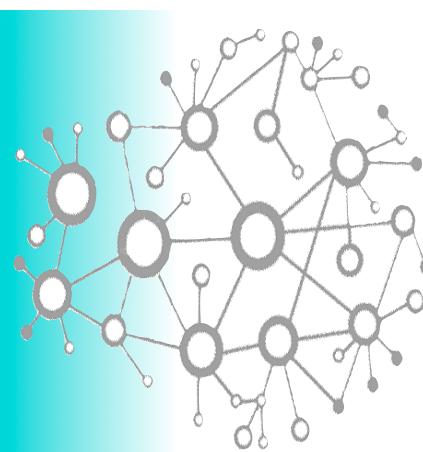
Verbindliche Themen widmen sich vernetzten Inhalten, die bedarfsorientiert für die SchülerInnen aufgearbeitet werden.

BS Organisation

Wirtschaft

Medien & Marketing

**Geschäftliche
Kommunikation**



Im integrativen und schulischen Profil wird die «Praxis» im Schwerpunkt stattfinden, im kombinierten Profil werden die Praktika vom Schwerpunkt losgelöst absolviert.